

Elemento

**Involucro****Estensione**

- **solai / pedana**

Modulo

**Estensione laterale**

ARGOMENTO DELLA TAVOLA

**Quote****Pedana adatta a solaio**

Specifica

SOLAIO IN ACCIAIO, Solaio con orditura principale in acciaio travi tubolari a sezione quadrata 150x150 mm connesse con nodo in acciaio 150x150x150mm e collegabili ai pilastri in acciaio a mezzo staffe. I nodi sono collegati alla fondazione a mezzo di tirafondi. Orditura secondaria in travetti di acciaio 80x50mm, pavimentazione stratificata composta da tavolato in OSB3+coibente+OSB3, finitura di superficie con foglio MDF laminato. Struttura pre-cablata Montaggio a mezzo imbullonatura ed incastro a squadrette.

Note

Il tubolare più corto potrà essere montato sul lato dx o sul lato sx secondo necessità

Scala

**1:20**

Codice prodotto

Con tubolare corto su lato sinistro

**ABC-EAsx-02-A01-001**

Con tubolare corto su lato destro

**ABC-EAdx-02-A01-001**

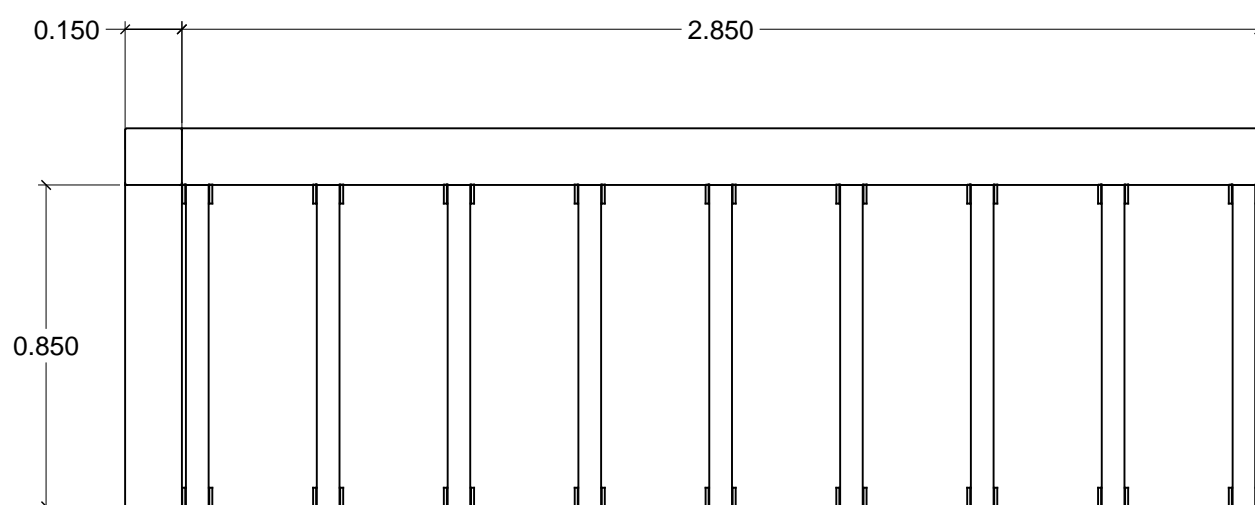
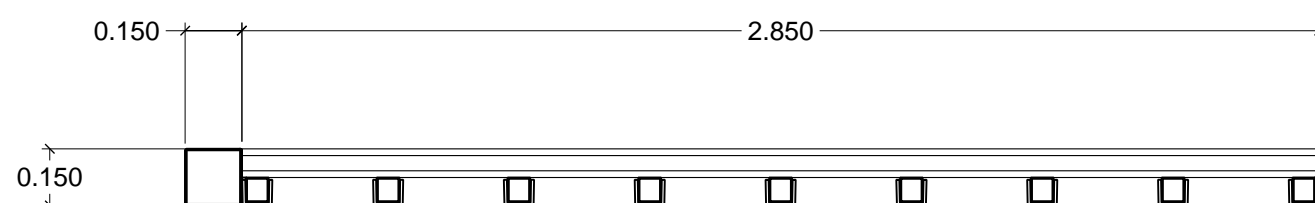
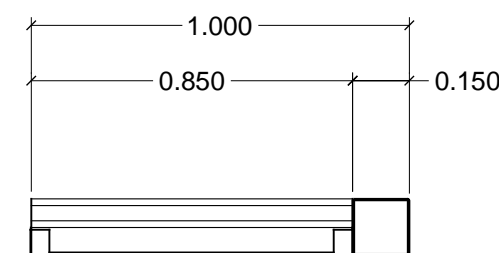
Tavola

**Pedana 04**

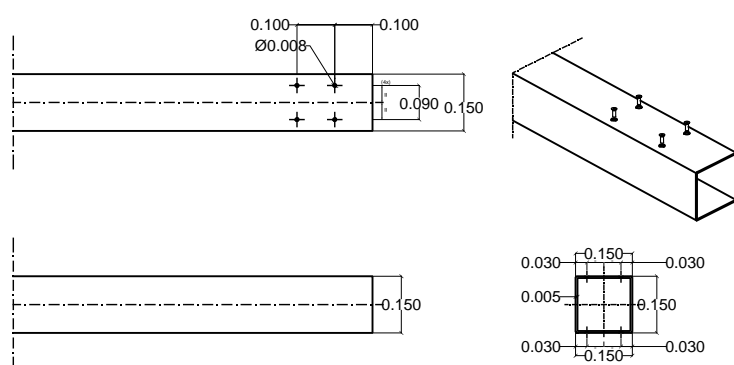
Questa tavola è proprietà intellettuale dei progettisti e qualsiasi riproduzione parziale o totale dovrà essere autorizzata per iscritto da parte degli stessi.

## PEDANA IN ACCIAIO: Elementi componenti

- 1) Orditura principale in travi tubolari acciaio, n.2 perimetrali a sezione quadrata 150x150 mm  
 1 lunghezza 2850mm (2,85m)  
 1 lunghezza 850mm (0,85m)
- 2) n.1 nodi in acciaio 150x150x150mm
- 3) Orditura secondaria in travetti di acciaio, n.9 80x50mm, lunghezza 850mm ad incastro su selle
- 4) n.9 selle fissate + 9 selle da fissare a mezzo saldatura profondità 50mm, larghezza 55mm, altezza 70mm saldate ai tubolari per incastro travetti
- 5) pavimentazione stratificata composta da tavolato in: 3mq OSB3 + 3mq EPS (coibente) + 3mq OSB3,
- 6) finitura di superficie con 3mq foglio MDF laminato.

**Pianta****Sezione frontale****Sezione trasversale**

Tubi (scatolati) in Acciaio a sezione quadrata  
 Lato mm | Spessore mm | Peso kg/m | Sezione cm<sup>2</sup>  
 150 | 5,0 | 22,77 | 29,00



n° di Nodi 1  
 n° di Spine 2 + 2 per fissare il modulo ai contigui  
 n° di Tubolari 2

